

9. 体粗壮，跗节基部 3 节红黄色……………黄斑缩颜蚜蝇 *P. flavimaculata*  
 体较小，前、中足跗节基部 2 节红黄色……………夜光缩颜蚜蝇 *P. noctiluca*
10. 腹部第 2、3 节背板各具 1 个红黄色大斑，第 2 节仅侧缘和后缘红褐色，第 3 节红黄色斑比前节小，且不很明显……………单斑缩颜蚜蝇 *P. unimaculata*  
 腹部第 2、3 节背板各具 1 对红黄色斑…………… 11
11. 触角第 3 节长短于宽，顶端圆厚；腹部第 2、3 节中部各具 1 对边界不明显的红黄色横斑，两节斑大小相近，前节斑较模糊……………四斑缩颜蚜蝇 *P. quadrimaculata*  
 触角第 3 节长大于宽，端部宽，角圆；腹部第 2 节背板中部具 1 对近梯形红黄斑，第 3 节中部具 1 对模糊的红黄色短横线……………短线缩颜蚜蝇 *P. curtilinea*

(201) 奥地利缩颜蚜蝇 *Pipiza austriaca* Meigen, 1822 (图 143, 图版 III: 18)

*Pipiza austriaca* Meigen, 1822: 252; Peck, 1988: 86.

体长 9mm。

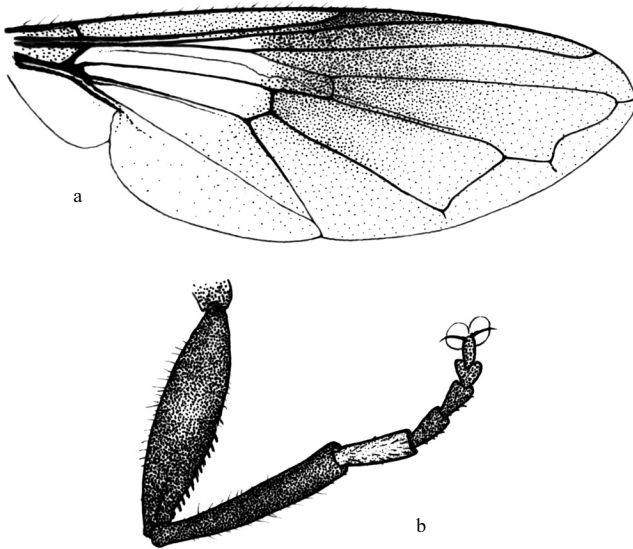


图 143 奥地利缩颜蚜蝇 *Pipiza austriaca* Meigen

a. 翅 (wing) b. 后足 (hind leg)

**雄性** 体黑色，具光泽。头顶和额被黑色长毛；颜两侧直，下部不很明显加宽，略被白粉被和黑长毛；后头被白毛，复眼上方具 1 排黑长毛。复眼覆黄褐色长毛，两眼连线约为头长的 2/5。触角短，黑色，第 3 节黑褐色，顶端圆钝，长不大于宽；芒与触角等长，黑褐色，基部 2/3 加粗。中胸背板密被黄白色长毛，并混有黑色短毛，具细刻点；小盾片被毛同背板。腹部椭圆形，宽于胸部；背板黑色，具细刻点和密被黑色短毛，第

2-4 节中部具白色长毛带；腹板污黄色，被白毛。足黑色，膝部红褐色不明显；后足腿节明显加粗，近端部呈脊状加宽，为腿节的最宽处，胫节基部很弯曲，基跗节加厚；足毛大部分白色，前足和后足腿节端部毛黑色，后足胫节毛黄黑色，各足跗节腹面密被金黄色短毛。翅透明，翅痣黄褐色，翅中部具界限不明显的褐色云斑。平衡棒黄色，基部褐黑色。

**雌性** 额中部两侧覆三角形粉斑，额宽为头宽的 1/3。中胸背板被较短白毛。雌性腹部毛较短，刻点粗密，两侧被白毛。基跗节黄褐色。平衡棒红黄色。

共检查 3 号标本：

河北(雾灵山, 1400m, 1987.VII.17, 2 个)、东北(吉林高岭子, 1939.VII.4-10, 1 个)。

**分布** 河北、吉林；日本，原苏联；欧洲。

### (202) 双斑缩颜蚜蝇 *Pipiza bimaculata* Meigen, 1822

*Pipiza bimaculata* Meigen, 1822: 246; Peck, 1988: 86.

*Pipiza chalybeata* Meigen, 1822: 252.

*Pipiza geniculata* Meigen, 1822: 245.

*Pipiza guttata* Meigen, 1822: 247.

*Pipiza sachalinica* Violovitsh, 1988: 202; Mutin, 2001: 19-20.

*Neocnemodon nox* Violovitsh, 1978: 202; Mutin, 2001: 19-20.

**体长** 7-8mm。

**雄性** 两复眼连线和头顶三角约等长；复眼，头顶和额被白长毛，额突毛黑色；颜两侧直，下部不加宽，密被白长毛；雌性额中部具 1 对三角形粉斑，颜宽为头宽的 2/5。触角黑色，第 3 节黑褐色，长稍大于宽，下角稍向前突出，角圆；芒短于触角，黑褐色，基半部加粗。胸部密被白色长毛和刻点。腹部黑色，第 2 节具 1 对近三角形黄色横斑，斑外侧小，内侧大，两斑明显分开，边界明显；腹部被白色长毛。足黑色，膝部、胫节末端、跗节基部 2 节黄色；后足腿节膨大，基跗节加厚。翅清晰，略呈黄色，翅痣黄褐色。平衡棒黄色。

共检查 2 号标本：

四川(道孚, 3000m, 1983.VI.12, 1 个)、新疆(阿勒泰阿祖拜, 1750m, 1960.VIII.5, 1 个)。

**分布** 四川、新疆；蒙古国，原苏联；欧洲。

### (203) 短线缩颜蚜蝇 *Pipiza curtilinea* Cheng, Huang, Duan *et* Li, 1998 (图 144)

*Pipiza curtilinea* Cheng, Huang, Duan *et* Li, 1998: 421-422.